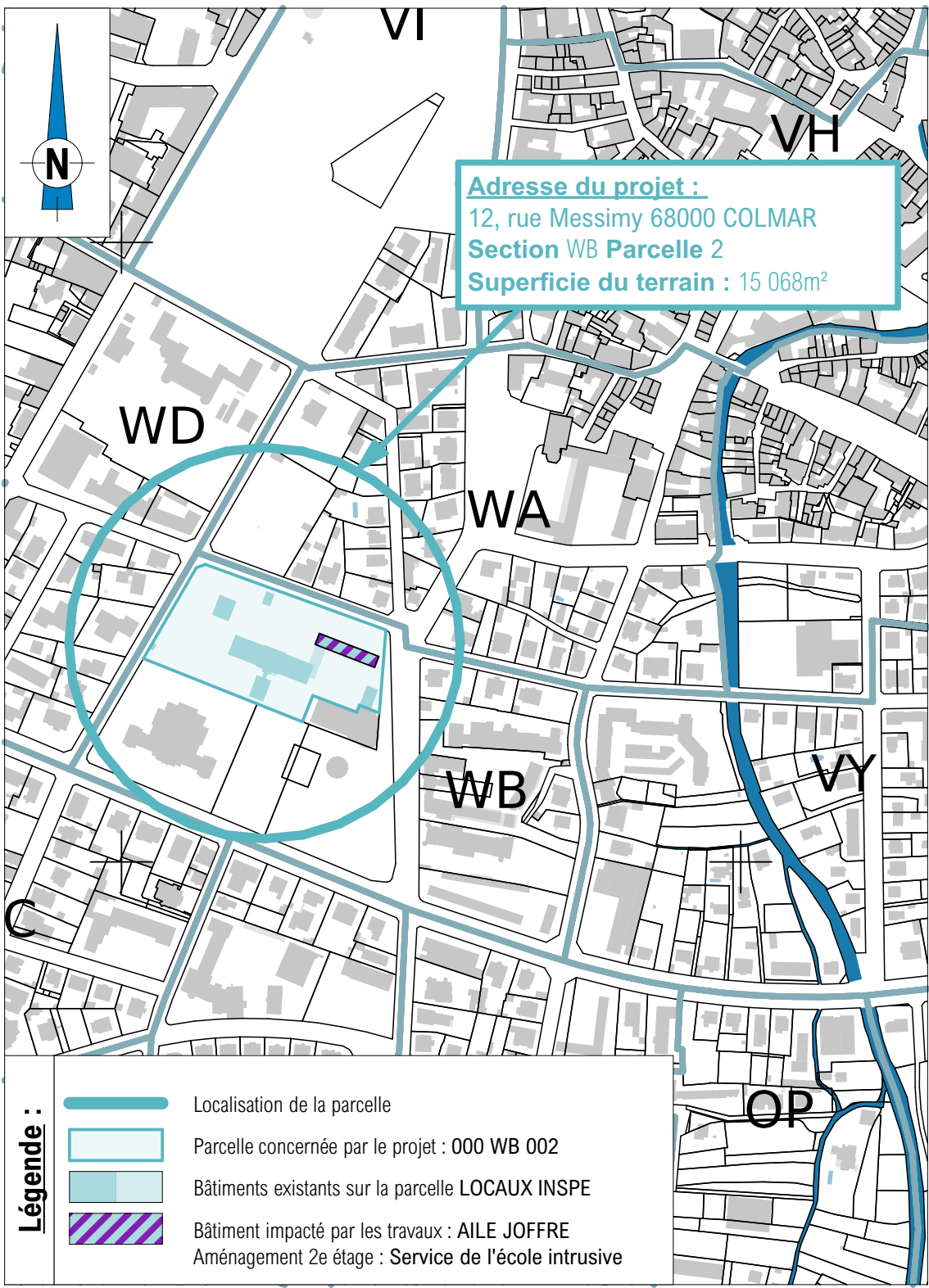
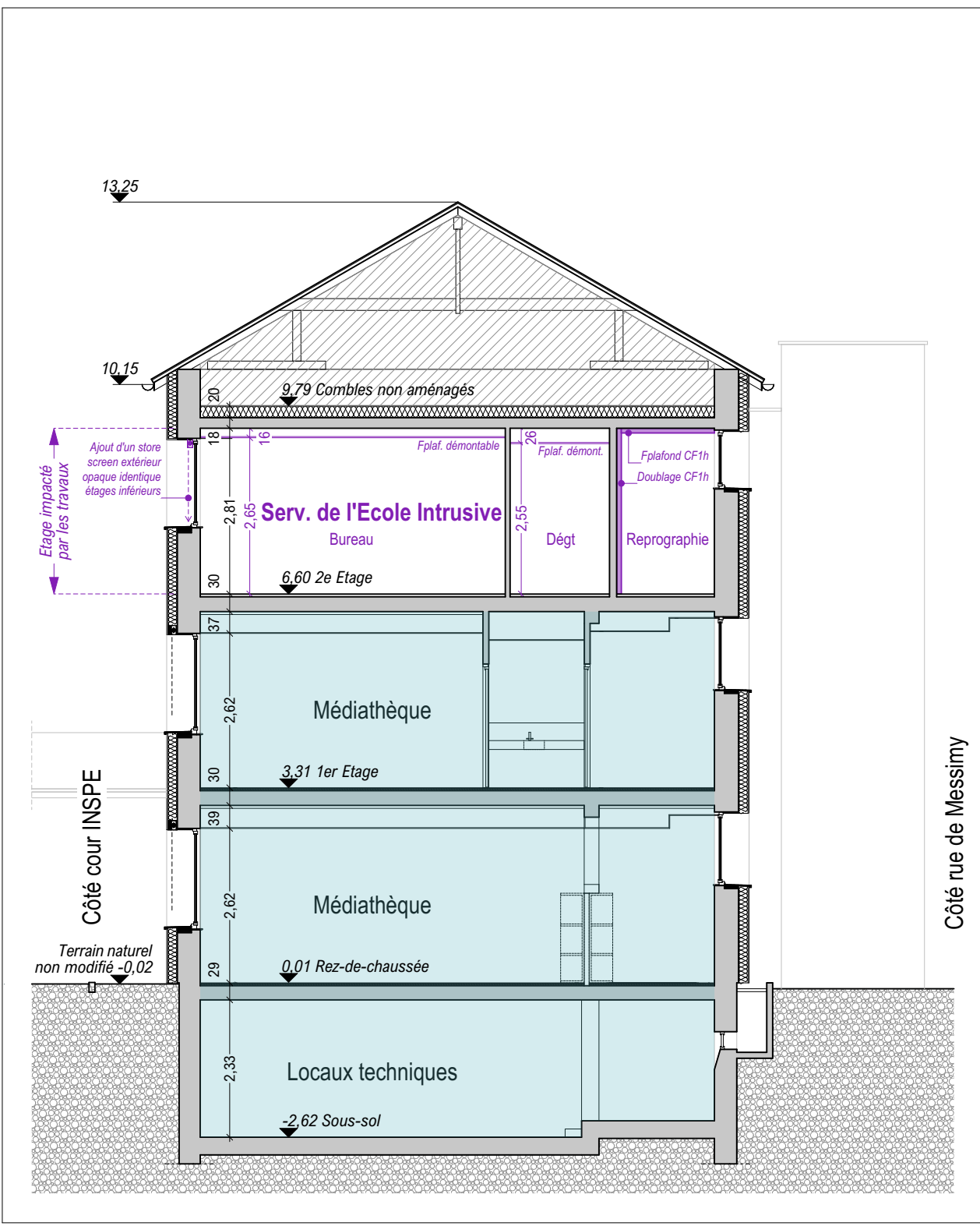


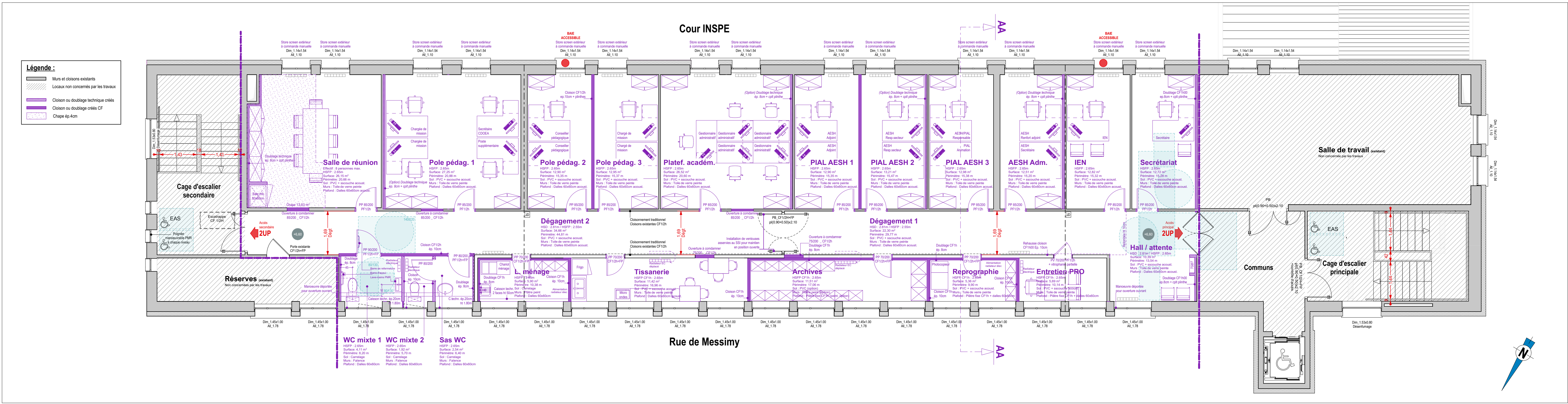
AT02 : PLAN DE SITUATION _ Echelle 1/5000e



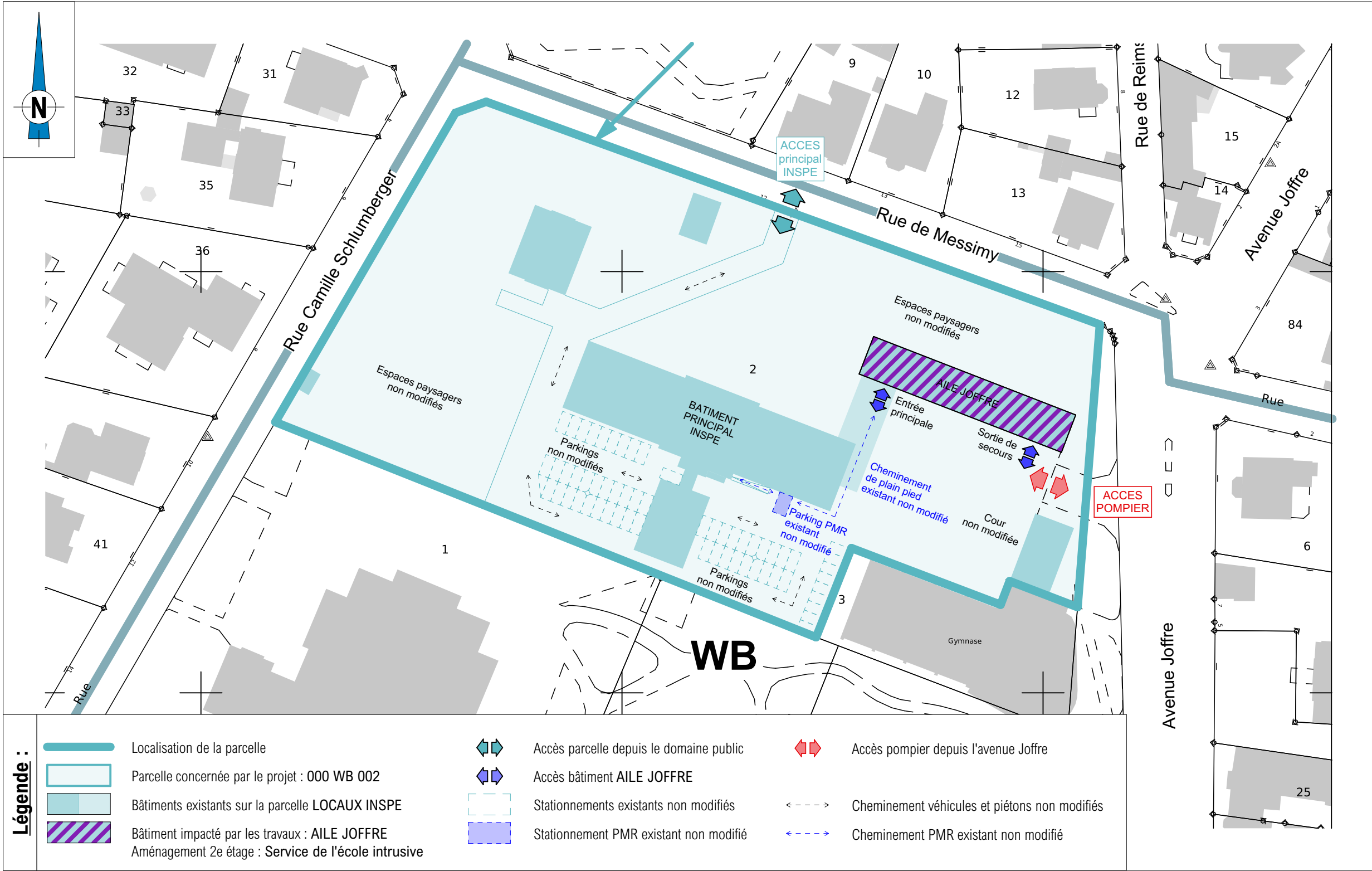
AT05 : COUPE DE PRINCIPE AA PROJET_ Echelle 1/100e



AT05 & AT08 : PLAN 2E ETAGE PROJET _ Echelle 1/75e



AT04 & AT07 : PLAN DE MASSE _ Echelle 1/1000e



AT09 : PLAN 2E ETAGE EXISTANT _ Echelle 1/75e

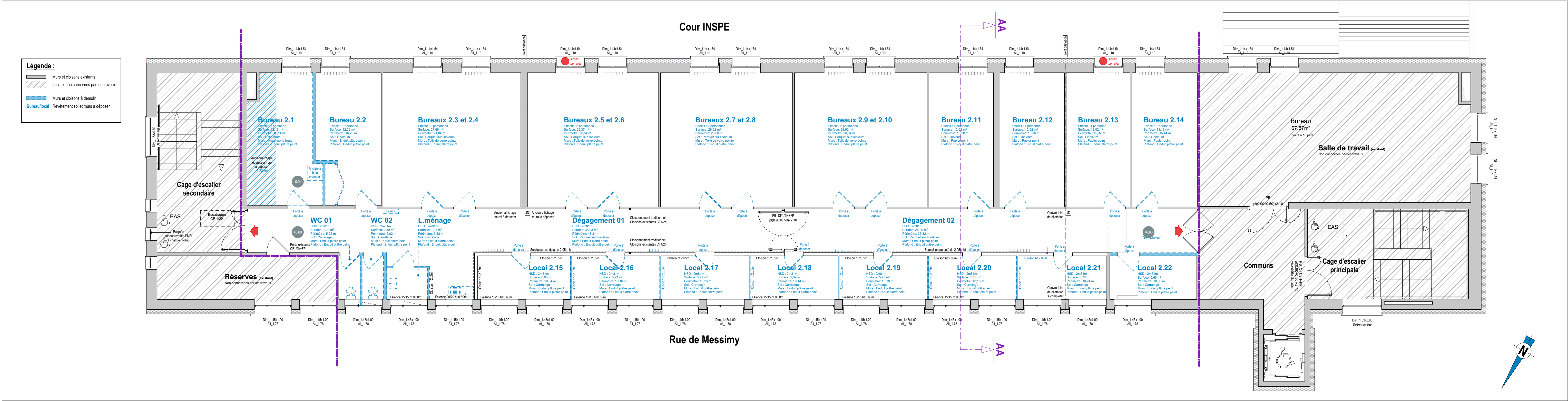
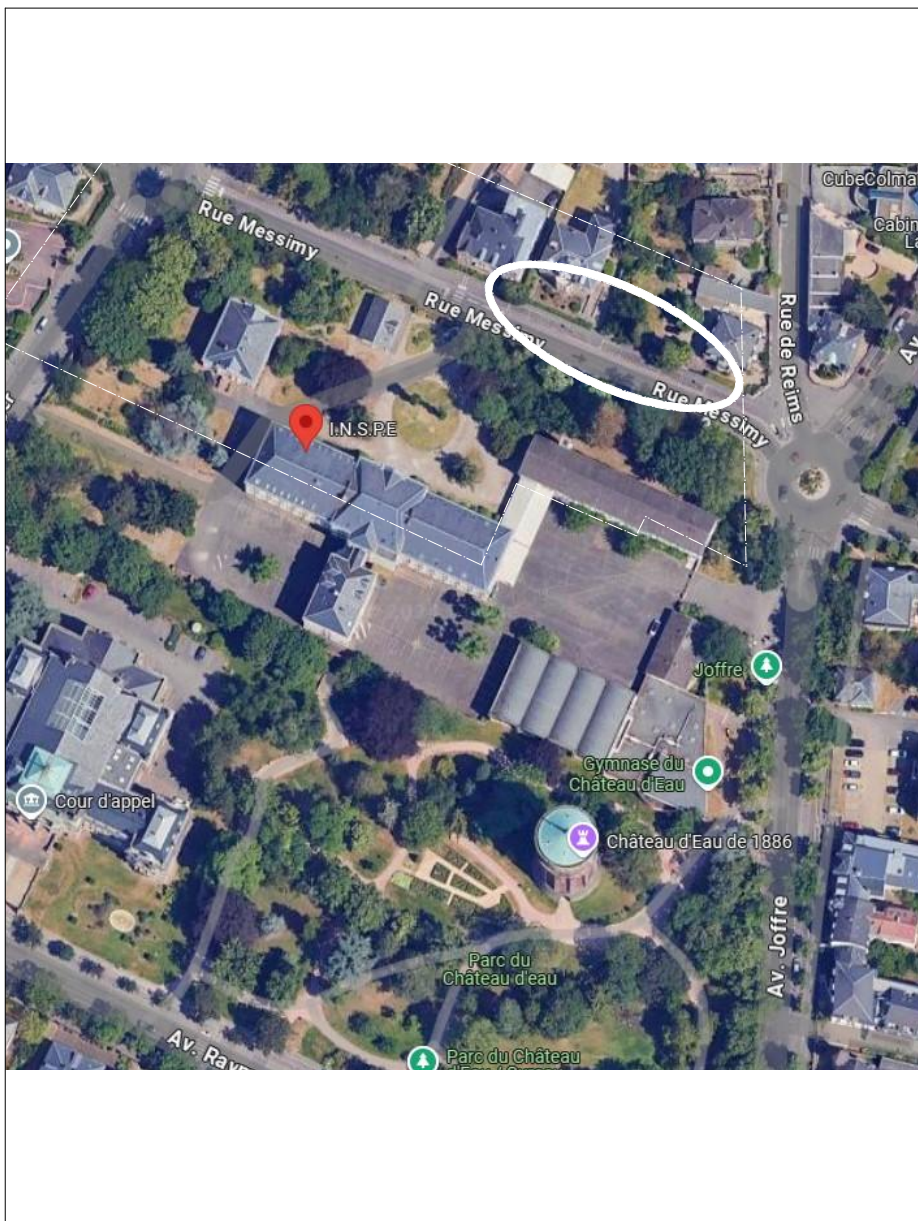
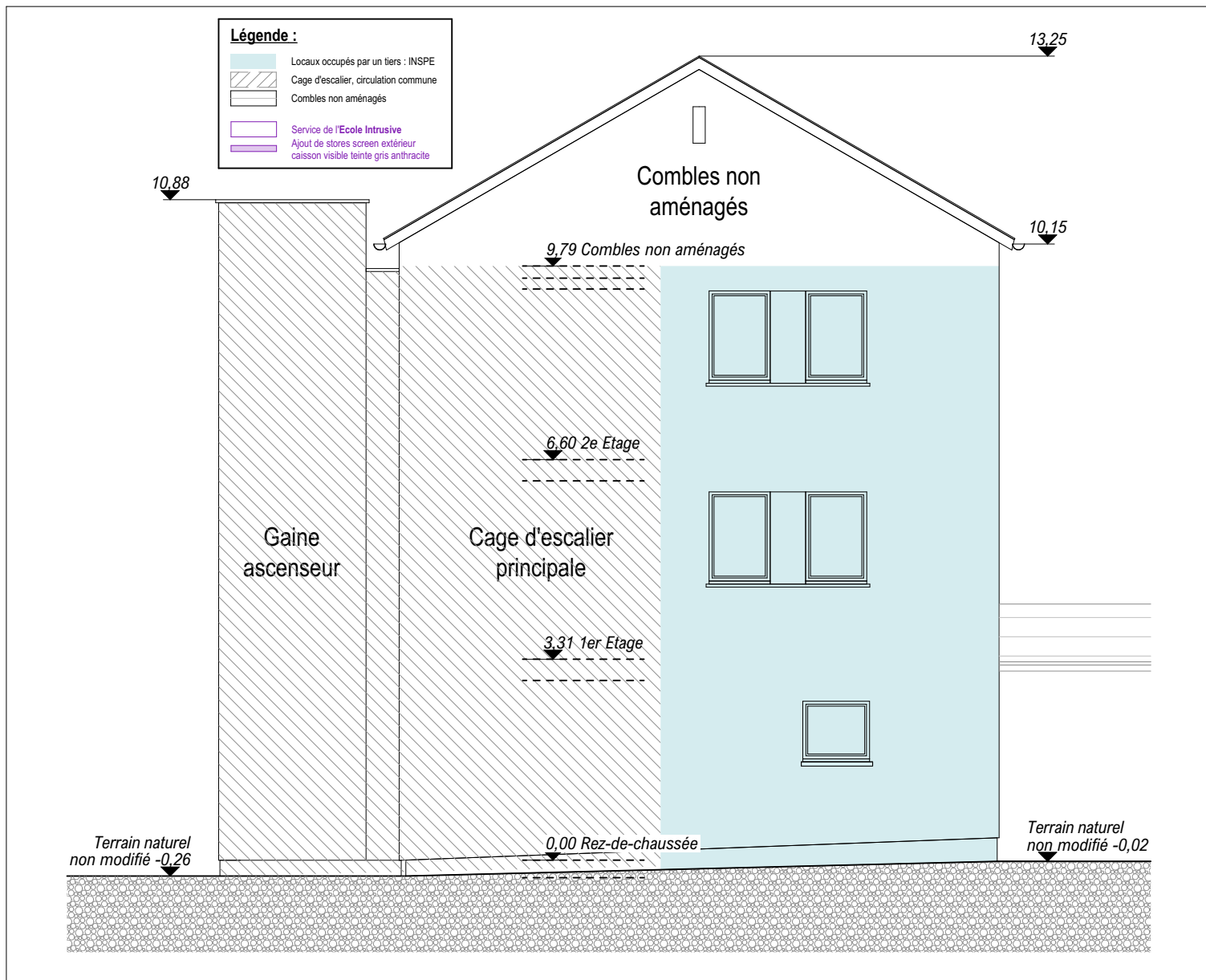


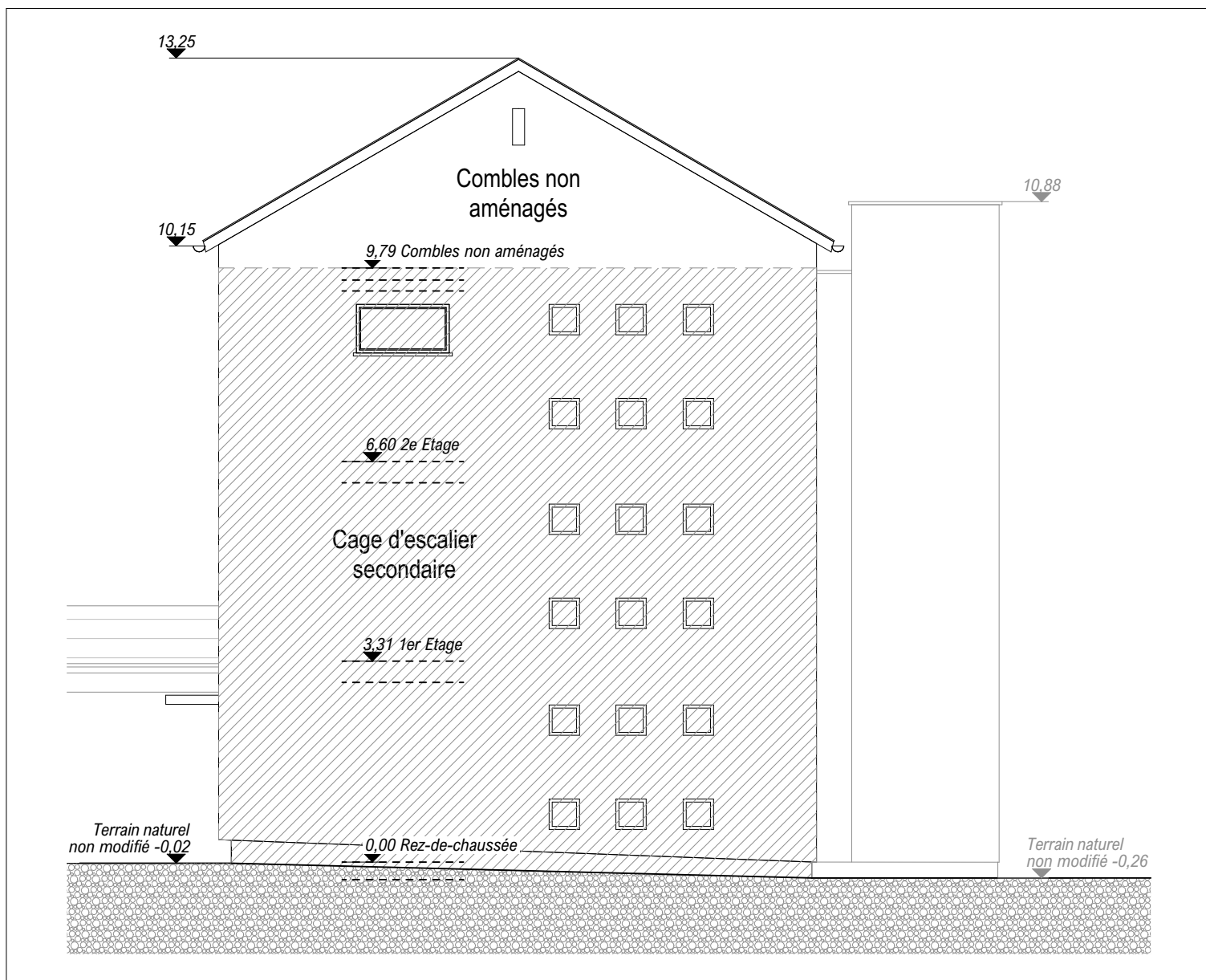
PHOTO AERIEENNE : Sans Echelle



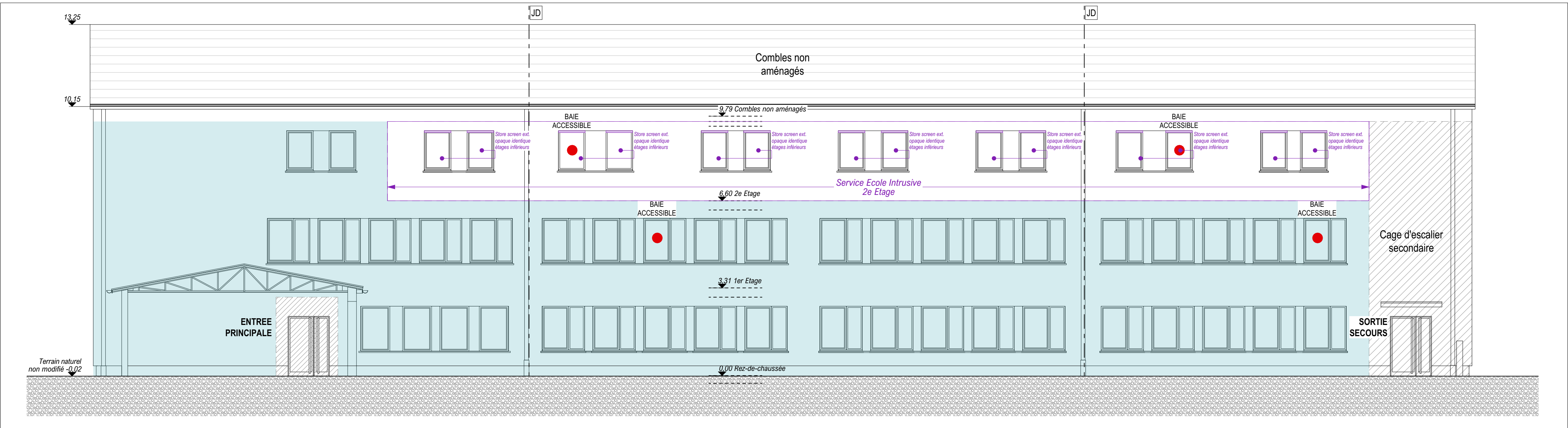
AT07 : FACADE OUEST EXISTANT / PROJET_ Echelle 1/100e



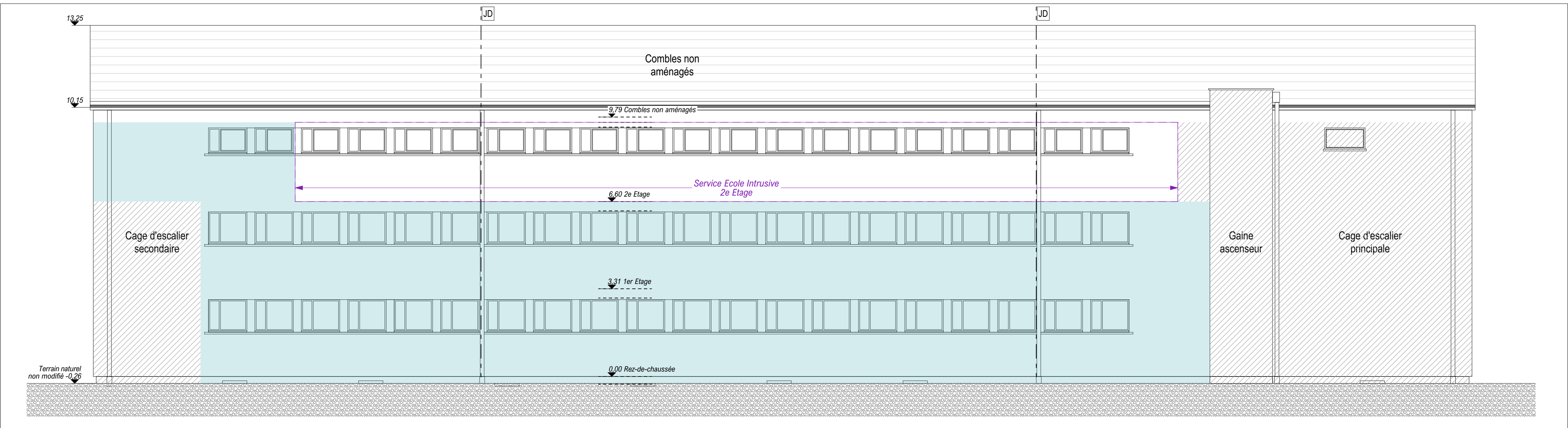
AT07 : FACADE EST EXISTANT / PROJET _ Echelle 1/100e



AT07 : FACADE SUD EXISTANT / PROJET _ Echelle 1/100e



AT07 : FACADE NORD EXISTANT / PROJET _ Echelle 1/100e



<div>AT</div>		<div>Ech : 1:75, 1:1000, 1:100, 1:5000</div>	<div>AUTORISATION DE TRAVAUX INTERIEURS</div> <div>au 28/01/2025</div>		
<div>Projet : Plantation de services académiques dans les locaux de l'INSPE COLMAR 12 rue de Messimy 68000 COLMAR</div>			<div>Maître d'ouvrage : RECTORAT DE STRASBOURG 6 rue de la Toussaint 67000 STRASBOURG</div>		
<div>Bureau de contrôle</div>			<div>Coordinateur SPS</div>		
<div>SOCOTEC 10, place du Capitaine Dreyfus 68000 COLMAR 03.89.41.50.51 - 06.11.33.36.85 rached.bryou@socotec.com</div>					
<div>Architecte mandataire</div>		<div>BET Structure</div>	<div>BET Fluides</div>	<div>Economiste de la construction</div>	
<div>Archi SWEET Sarl 9, impasse de la Valériane 68150 RIBEAUVILLE 06.16.26.25.26 archisweet@orange.fr</div>		<div>BET Structure</div>	<div>BET Fluides</div>	<div>Economiste de la construction</div>	
		<div>INOTEC 77, rue Montpoulier 68127 SAINTE CROIX EN PLAINE 03.89.71.06.49 info@inotec.fr</div>	<div>CF MOE 21, rue de la Corneille 68000 COLMAR 06.61.87.43.30 cfmoe@orange.fr</div>		
<div>Indice</div>	<div>Date</div>	<div>Objet de la modification</div>			<div>Dessiné par</div>
<div>A</div>	<div>28 JANVIER 2025</div>	<div>1ère diffusion du document</div>			<div>MLV</div>
<div>B</div>					
<div>C</div>					
<div>D</div>					
<div>E</div>					
<div>F</div>					
<div>G</div>					

